



## RÉSIDENCE AU PITOT BISCARROSSE

### RÉSIDENCE AU PITOT BISCARROSSE-PLAGE

10 appartements meublés fonctionnels et coquets de 2 à 4 personnes

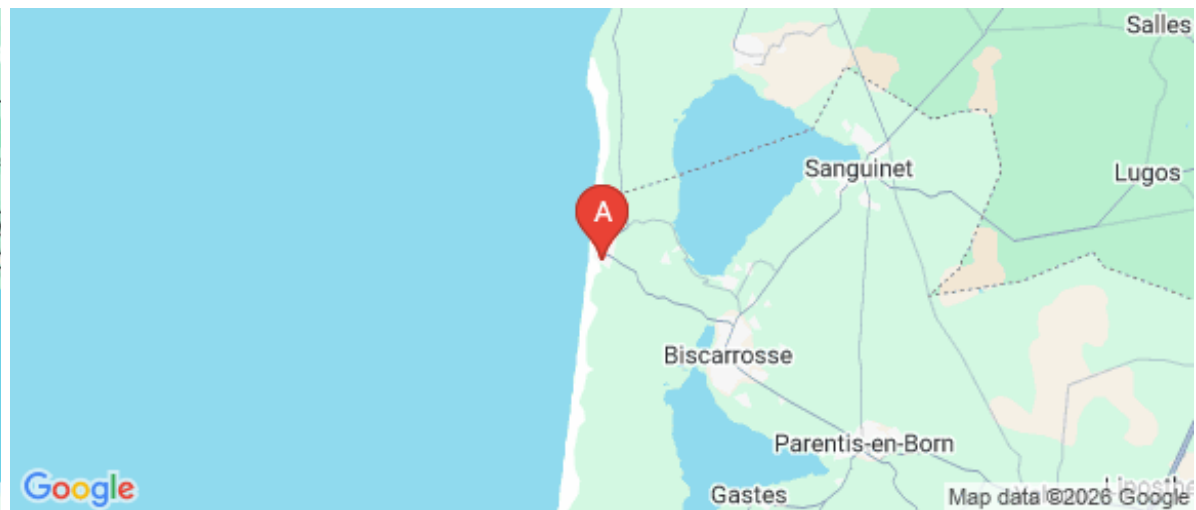
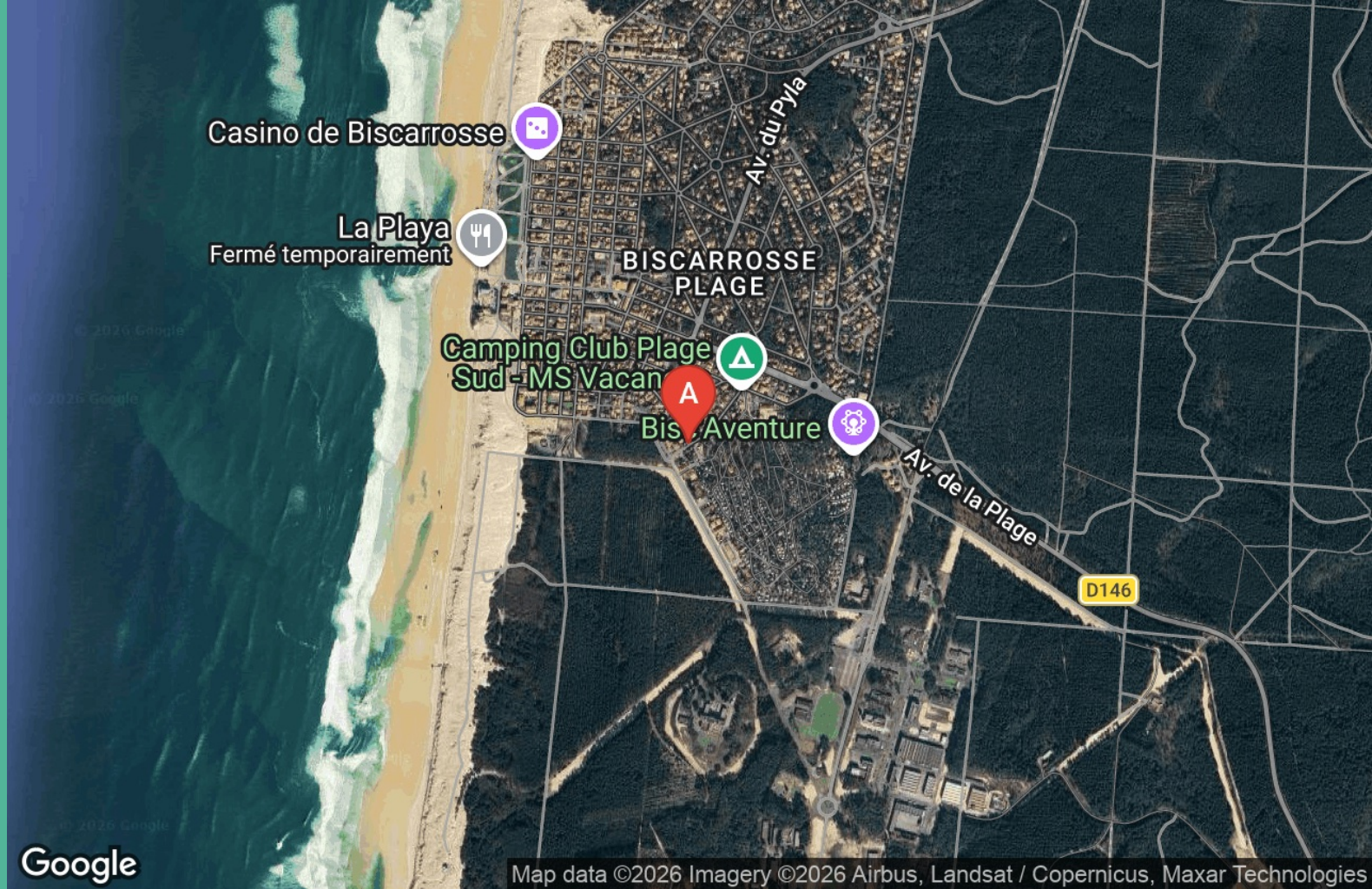
<https://au-pitot-meubles-biscarrosse.fr>



## Résidence Au Pitot



+33 6 49 93 60 87

**A** Résidence Au Pitot, Biscarrosse-Plage : 178  
rue des Chasseurs 40600 BISCARROSSE  
PLAGE





## Résidence Au Pitot, Biscarrosse-Plage

-  Appartement 2 personnes (2 adultes - 31 m2)
-  Appartement 4 personnes (4 adultes - 41 m2)



Pour connaître le tarif rentrez vos dates ci-dessous , ou aller sur le [calendrier et tarifs](#).

**Tarifs indicatifs à la semaine :**

- Appartement meublé 32 m<sup>2</sup> (1/3 personnes) : >> A partir de 355 euros\*
- Appartement meublé 41m<sup>2</sup> (2/4 personnes) : >> A partir de 426 euros\*

\*Taxe de séjour comprise - animaux acceptés (nous contacter pour conditions)

Tous les appartements sont pourvus d'un balcon ou d'une terrasse de 5 à 8 m<sup>2</sup> avec mobilier de jardin

- TV et accès WIFI dans tous les appartements
- Paiement par CB, chèques ou espèces

### Résidence Hôtelière à Biscarrosse-Plage

Vous serez séduits par cette petite résidence hôtelière de charme située au calme dans un quartier résidentiel à 400m des plages océanes et du centre de la station. Dix appartements fonctionnels et coquets vous permettent de passer des vacances en toute liberté. En fonction des disponibilités et des saisons vous composez vous-même votre séjour. En famille, entre amis... Pour un week end, un court séjour, ou une semaine complète, Edith et Anaïs vous accueillent personnellement toute l'année. Un plateau de bienvenue avec café, thé, confiture et lait vous sera offert pour le petit-déjeuner, le premier matin. Sa situation vous permet de laisser votre voiture sur le parking privé de la résidence et de vous déplacer à pied ou à vélo.

### Appartements parfaitement équipés

Si votre escapade à Biscarrosse-Plage vous conduit à la résidence Au Pitot, les équipements et les services proposés seront à la hauteur de vos attentes... Des appartements spacieux pour 1 à 4 personnes qui disposent d'une kitchenette équipée avec micro-onde, réfrigérateur, lave-vaisselle... chambre, séjour avec télévision et sanitaires complets. Une terrasse ou balcon privatif avec salon de jardin, invitent à la détente et au repos. Pour rester connecté le wifi est disponible dans toute la résidence. Deux appartements sont accessibles aux personnes à mobilité réduite.

### Services + et confort pour tous sans supplément

- Linge de lit et de toilette
- Kit produits ménager à votre arrivée
- Table et fer à repasser
- Chaise haute et lit parapluie pour enfant
- Local vélo

### Services + avec supplément

- Buanderie en libre service à disposition avec lave linge et sèche

## Infos sur l'établissement



Dans résidence  
Entrée indépendante



Accès Internet



Parking





## Appartement 2 personnes (2 adultes - 31 m<sup>2</sup>)



Appartement



2

personnes



1

chambre



31

m<sup>2</sup>

<i>Chambres</i>	Chambre(s): 1 Lit(s): 1	dont lit(s) 1 pers.: 0 dont lit(s) 2 pers.: 1
<i>Salle de bains / Salle d'eau</i>	Salle de bains avec douche Salle(s) d'eau (avec douche): 1	Sèche cheveux
<i>WC</i>	WC: 1 WC privés	
<i>Cuisine</i>	Kitchenette Four Lave vaisselle	Four à micro ondes Réfrigérateur
<i>Autres pièces</i>	Balcon Terrasse	Séjour
<i>Media</i>	Télévision	Wifi
<i>Autres équipements</i>	Lave linge collectif	Sèche linge collectif
<i>Chauffage / AC</i>	Chauffage	
<i>Exterieur</i>	Salon de jardin	
<i>Divers</i>		





## Appartement 4 personnes (4 adultes - 41 m2)



Appartement



4

personnes  
(Maxi: 4 pers.)



1

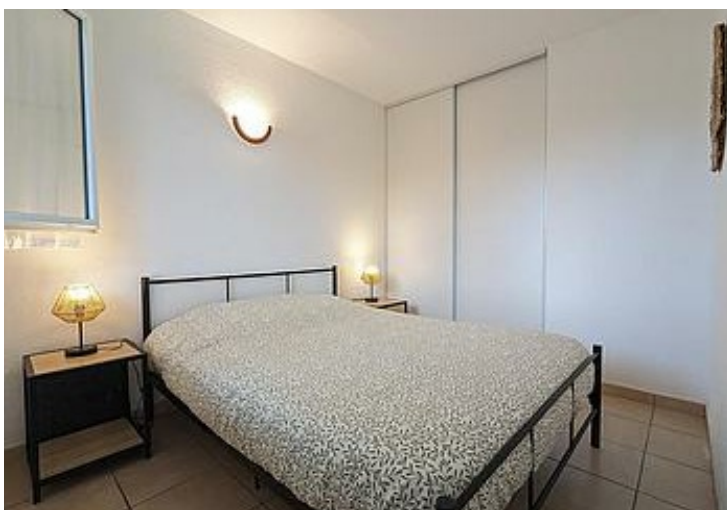
chambre



41

m2

<i>Chambres</i>	Chambre(s): 1 Lit(s): 1	dont lit(s) 1 pers.: 2 dont lit(s) 2 pers.: 1
<i>Salle de bains / Salle d'eau</i>	Salle de bains avec douche Salle(s) d'eau (avec douche): 1	Sèche cheveux
<i>WC</i>	WC: 1 WC privés	
<i>Cuisine</i>	Kitchenette Four Lave vaisselle	Four à micro ondes Réfrigérateur
<i>Autres pièces</i>	Balcon Terrasse	Séjour
<i>Media</i>	Câble / satellite Wifi	Télévision
<i>Autres équipements</i>	Lave linge collectif	Sèche linge collectif
<i>Chauffage / AC</i>	Chauffage	
<i>Exterieur</i>	Salon de jardin	
<i>Divers</i>		



## A savoir : conditions de la location

<i>Arrivée</i>	Arrivée à partir de 15h
<i>Départ</i>	Départ jusqu'à 10h
<i>Langue(s) parlée(s)</i>	Anglais Espagnol
<i>Annulation/Prépaiement/Dépot de garantie</i>	Les conditions d'annulation et de prépaiement varient en fonction du type de chambre
<i>Moyens de paiement</i>	Cartes de paiement Espèces
<i>Ménage</i>	Forfait ménage au tarif de 60€
<i>Draps et Linge de maison</i>	Draps et/ou linge compris
<i>Enfants et lits d'appoints</i>	Lit bébé
<i>Animaux domestiques</i>	Les animaux sont admis. Animaux admis sur demande (supplément)

## Tarifs (au 18/04/26)

Résidence Au Pitot, Biscarrosse-Plage

n°1 : Appartement 2 personnes (2 adultes - 31 m2) : 2 nuits minimum n°2 : Appartement 4 personnes (4 adultes - 41 m2) : 2 nuits minimum

Tarifs en €:	Tarif 1 nuit en semaine (L, M, M, J, D)		Tarif 1 nuit en weekend (V ou S)		Tarif 2 nuits weekend (V+S)		Tarif 7 nuits semaine	
	n°1	n°2	n°1	n°2	n°1	n°2	n°1	n°2
du 01/01/2026 au 04/04/2026	66€	79€	66€	79€			355€	426€
du 04/04/2026 au 23/05/2026	76€	91€	76€	91€			411€	492€
du 23/05/2026 au 04/07/2026	79€	95€	79€	95€			426€	513€
du 04/07/2026 au 25/07/2026							726€	888€
du 25/07/2026 au 15/08/2026							853€	1066€
du 15/08/2026 au 22/08/2026							746€	888€
du 22/08/2026 au 29/08/2026	117€	139€	117€	139€			629€	740€
du 29/08/2026 au 12/09/2026	90€	109€	90€	109€			487€	589€
du 12/09/2026 au 26/12/2026	66€	79€	66€	79€			355€	426€

# Mes recommandations

À voir, à faire

Découvrir

OFFICE DE TOURISME BISCA GRANDS LACS  
[WWW.BISCAGRANDSLACS.COM](http://WWW.BISCAGRANDSLACS.COM)



## Neptune Cocktails Bar & Food

327 boulevard d'Arcachon

0.5 km  
BISCARROSSE PLAGE



Aurélié et Mike sont heureux de reprendre l'ancien restaurant "L'Annexe". Le Neptune Cocktails Bar & Food vous propose une cuisine du Monde. Spécialisé en mixologie, plusieurs cocktails vous seront proposés. Inauguration le 27 Mars.



## Le Surf Palace

+33 9 51 80 84 50  
7 rue de la Garole

<https://www.surfpalacebiscarrosse.com>

1.0 km  
BISCARROSSE PLAGE



Dhélia & Clément, triple champions du Monde de Surf Tandem, vous accueillent au Surf Palace. Casual & Healthy Food. CocktailsBar for Cocktails lovers. Venez partager leur passion de l'océan dans une ambiance inspirée de leurs voyages autour du monde. Les cuisiniers vous proposent leurs spécialités culinaires dans une ambiance chaleureuse, décontractée et surf, venez découvrir notre cuisine healthyfood, veggie food, salad Bowl, Açai Bowl, cocktails et Breakfast. Du petit déjeuner au diner, le chef vous propose des recettes inspirées des voyages, de nouveaux plats et cocktails sont à découvrir. De l'Açai Bowls au Monster Shake, sur place ou à emporter, faites vibrer vos papilles.



## La Siesta

+33 5 58 78 36 75

1.1 km  
BISCARROSSE PLAGE



Sur la plage, face à l'océan, La Siesta vous accueille dans un cadre convivial. Le restaurant vous propose une carte variée, un service sympa et dynamique. L'établissement avec sa grande terrasse sur le sable, vous propose également des transats pour un moment de détente inoubliable.



## L'Instant Gourmet

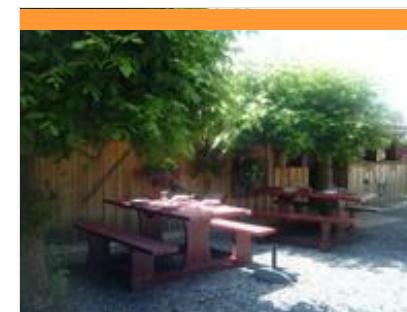
+33 5 58 04 28 57  
1300 avenue du Pyla

<https://www.linstantgourmetbiscarrosse.com>

1.5 km  
BISCARROSSE PLAGE



Restaurant semi-gastronomique, Logis de France 3 cocottes. Le chef Sylvain GIRARD et son équipe vous accueillent dans un cadre élégant. Cuisine raffinée et traditionnelle. Produits frais et de saison. Terrasse en été. Salle climatisée. Venez déguster les produits du terroir. Réservez pour vos repas de famille, banquets et séminaires.



## Chez Camette

+33 5 58 78 12 78  
532 avenue P.G. Latécoère

8.2 km  
BISCARROSSE VILLE



La petite auberge populaire et authentique avec sa façade blanche et ses volets rouges, c'est simple, sans prétention si ce n'est celle de vous faire plaisir. Recommandé par le Guide du Routard depuis plus de 20 ans. Le Petit restaurant traditionnel depuis 1943 qui comble les locaux mais qui sait aussi bien accueillir les gens de passage. Formule le midi du lundi au samedi 12,50 EUR : potage, entrée, plat et dessert. Réservez conseillée.



## Mini Golf Idrac

+33 6 12 95 41 61  
724 avenue de la Plage

0.3 km  
BISCARROSSE PLAGE



Nous vous proposons une activité ludique au cœur de Biscarrosse plage. Découvrez la fusée lunaire unique en son genre avec ses 18 pistes ludiques et spacieuses. Nous mettons à disposition : le club, la balle et la feuille de match. Sur place une buvette vous est proposée avec des boissons non alcoolisées.



## Au Vélo Pour Tous

+33 5 58 78 26 59  
674 avenue de la Plage  
<https://www.auvelopourtous.com/>

0.4 km  
BISCARROSSE PLAGE



A l'entrée de Biscarrosse Plage, retrouvez le plus grand choix de vélo de la région : VTC, VTT, ville, enfants, vélos électriques (VAE), cargo et longtail, bi-place, ... Découvrez également les accessoires indispensables : remorques, paniers, casques, sièges bébé et poussettes canne, ... En famille ou entre amis, vous pouvez vous divertir en louant nos voiturettes à pédales "ROSALIES". Nous sommes ouverts tous les jours de Avril à Octobre. Suivant le temps nous ouvrons également aux vacances de Février Au Vélo Pour Tous fait aussi de la vente de vélos et assure l'entretien de vos vélos. En plus du magasin situé à l'entrée de la station, Au Vélo Pour Tous est présent dans l'enceinte du Camping MS Vacances Campéole Plage Sud en Juillet et Août. Vous pouvez dès à présent réserver vos vélos sur notre site internet. Plus d'infos au 05 58 78 26 59



## Stages & cours de surf

<https://reservation.biscagrandslacs.com>

0.5 km  
BISCARROSSE PLAGE



Biscarrosse, est un spot réputé pour la pratique du surf sur la côte Atlantique. Au sud du bassin d'Arcachon, les plages océanes de Biscarrosse offrent un lieu idéal pour la pratique de cette discipline avec un compromis parfait entre la longueur des vagues de Lacanau plus au nord, et la rondeur des vagues de la Côte Sud du département des Landes. Ajoutez à cela, une houle raisonnable, et une hauteur de vagues entre 1 M et 1M50, vous obtenez de bonnes conditions pour venir surfer à Biscarrosse. Réservez votre activité surf auprès de l'une des nombreuses écoles de surf, ! Bisca est un lieu de rencontre pour les passionnés de planche et d'adrénaline,



## Fronton de Biscarrosse-Plage

111 Avenue de Lattre de Tassigny

0.6 km  
BISCARROSSE PLAGE



Construit à Biscarrosse Plage en 2001, le fronton est un mur contre lequel on joue à la pelote basque. C'est un élément architectural présent dans la quasi-totalité des villes et villages du Pays basque français et, dans une moindre mesure, dans les régions limitrophes. Le mur est érigé à l'extrémité d'une place libre qui sert de terrain de jeu pour les spécialités suivantes : main nue, rebot, joko-garbi, grand chistera, grosse pala, paleta cuir et paleta gomme pleine. En basque, on appelle cet endroit plaza. La place libre est un terrain généralement non couvert composé d'un mur, ou de deux (un à chaque extrémité). Il existe des frontons de toutes tailles (10 à 16 mètres de large et de 6 à 10 mètres de haut environ), certains sont même couverts.



## Plage Sud

+33 5 58 78 20 34  
La sud

0.8 km  
BISCARROSSE PLAGE



Située au Sud de Biscarrosse, la plage est accessible en vélo et en voiture depuis le parking en bordure de dune. La Sud c'est des dunes, de l'eau... et pas mal d'adeptes du « sans maillot ». On peut y dévorer son bouquin à l'ombre, sur un transat de la médiathèque qui s'y délocalise en été. La plage Sud de Bisca est le rendez-vous incontesté des locaux qui viennent caresser la vague, depuis leur plus tendre enfance ! Son banc de sable particulier offre des vagues puissantes à marée haute et difficiles à surfer la marée redescendue. Vous y croiserez d'ailleurs sûrement quelques surfeurs locaux aguerris. En raison des phénomènes d'érosion dunaire, elle est devenue le poste principal de surveillance de la station et possède des équipements pour personnes à mobilité réduite. Vous y trouverez un restaurant, une école de surf, et quelques équipements de base (sanitaires).



## L'Etang des Forges à Ychoux

+33 5 58 82 36 01

<https://www.mairie-ychoux.com/>

24.7 km  
YCHOUX



Les forges furent créées par Mr Larreillet et exploitées au 18ème siècle jusqu'en 1898. Les forges comptaient alors deux hauts fourneaux et 200 ouvriers. Les forges fonctionnaient grâce à un combustible local, la tourbe et du charbon de bois. Elles produisaient alors une fonte de qualité supérieure, expédiée en Angleterre pour la fabrication des canons pour la marine, mais aussi de boulets pour l'arsenal de Bayonne. On produisait aussi des chenets, évier, croix des tombes, ou encore des plaques funéraires. L'étang artificiel fut créé fin 18ème et agrandi milieu 19ème grâce à une dérivation du ruisseau de la Moulasse. Aujourd'hui, nous pouvons encore observer une maison d'ouvrier (accueil du camping), et le four à pain (1819) qui était placé, à l'époque, au centre des maisons des ouvriers.



## L'Arboretum d'Ychoux

25.1 km  
YCHOUX



L'arboretum d'Ychoux est un site de balade à découvrir en famille, et qui a été conçu au milieu de la forêt de pins. Deux itinéraires balisés de découverte ont été matérialisés, avec la collaboration de l'ONF. L'arboretum d'Ychoux a pour objectif de valoriser la collection d'arbres plantés en 1998, de renforcer l'accueil du camping, et de mettre en avant l'aspect environnemental des milieux humides. Miroir d'eau de l'étang, espace ouvert en prairie, berges embroussaillées remplies de mystères, cordon de forêt ripisylve, collection des jeunes arbres qui maintenant prennent leur place dans le paysage, ce site présente un large potentiel pour la découverte. Une signalétique vous informe de l'étendue du site, et le balisage des sentiers à thèmes, ainsi que les tables de lecture apportent un sens à la promenade.



## Le chêne du Cantaire de Luë

+33 5 58 07 06 06

<https://www.lue.fr/>

34.1 km  
LUE



Le chêne du Cantaire à Luë est un arbre exceptionnel en France, reconnu comme "Arbre remarquable de France" depuis le 6 mai 2011. Sa longue histoire remonte au moins au XIVe siècle, faisant de lui l'arbre le plus ancien de la commune. Avec un tronc qui mesure plus de 8 mètres de circonférence et 11 mètres au niveau du sol, cet arbre imposant se dresse après l'église à gauche en direction de Cantaire, au croisement vers Cantaire/Mariné, à la première rue à droite (accès pompiers n°70), situé à 3,6 km du bourg; Au-delà de ses dimensions impressionnantes, le chêne du Cantaire représente non seulement une merveille naturelle, mais également un lien tangible avec le passé de la région. Labellisé en tant qu'arbre remarquable, il joue un rôle symbolique dans la préservation de l'histoire locale.



## Musée de l'Hydraviation

+33 5 58 78 00 65

332 rue Louis Bréguet

<https://www.hydravions-biscarrosse.com>

7.7 km  
BISCARROSSE VILLE



Situé sur le lieu mythique de l'ancienne base Latécoère, le Musée de l'Hydraviation, au label « Musée de France » raconte l'histoire de l'hydraviation mondiale. Il propose à ses visiteurs d'entrer dans la légende, celle des vols transatlantiques vers New-York à l'âge d'or de l'hydraviation. Laissez-vous transporter à travers les époques et parcourez les différentes salles du Musée qui vous entraîneront au gré des histoires fabuleuses de ces paquebots géants. Demandez le guide gratuit « Bienvenue à bord » qui permettra à vos enfants de 3 à 12 ans de visiter notre Musée et d'apprendre l'histoire de l'hydraviation tout en s'amusant. A ne pas manquer ! Le Grumman Albatross avec ses 25 mètres d'envergure. Cet hydravion complète désormais la collection du musée et sera un passage obligé dans le circuit de visite.



## Musée des Traditions

+33 6 76 39 14 74

Association culturelle biscarrossaise

216 avenue Louis Bréguet

<https://museedestradiations.fr/>

7.8 km  
BISCARROSSE VILLE



Approcher au cœur de l'Histoire de Biscarrosse, en découvrant la culture, comprendre le paysage et la manière dont l'homme l'a construit et entretenu, connaître la formation des dunes, des lacs, l'exploitation de la résine et toutes les activités rurales et artisanales, consulter les documents d'archives, tel est le programme que vous offre l'Association Culturelle Biscarrossaise avec son musée et sa batellerie. Le musée des traditions vous offre un très large panorama du patrimoine traditionnel landais. Vous découvrirez les objets usuels qui ont jalonné depuis le Moyen Âge la vie de nos aïeux. Visitez également de la ferme pédagogique, une promenade dans un parcours protégé et accueillant où les enfants gambadent joyeusement d'un enclos à un autre sous le regard de leurs parents. Un film et des animations sont aussi à découvrir.

# Mes recommandations (suite)

À voir, à faire

Découvrir

OFFICE DE TOURISME BISCA GRANDS LACS  
[WWW.BISCAGRANDSLACS.COM](http://WWW.BISCAGRANDSLACS.COM)



## Musée du Lac - Archéologie

+33 5 58 78 02 33

112 place de la Mairie

<https://www.musee-lac-sanguinet.fr/>

14.5 km

SANGUINET



Le Musée présente les résultats de 50 années de fouilles menées dans le lac de Sanguinet par le centre de recherches (CRESS), sur 5 sites archéologiques, aujourd'hui ennoyés. Leur présence sous l'eau s'explique par la formation progressive du lac durant les trois derniers millénaires. La visite permet de découvrir près de 450 objets, de mieux comprendre la vie des hommes, implantés pendant plus de 2000 ans, aux abords du lac en formation. Pensé en lien avec l'environnement, le parcours valorise le patrimoine, l'archéologie subaquatique, le milieu, autour de 3 thèmes «L'eau, le sable et l'homme». Des vidéos et des livrets-jeux permettent une approche interactive. La boutique du musée, en accès libre, propose livres, BD, jeux, bijoux, papeterie, magnets.



## Conservatoire des Landes de Gascogne

+33 6 60 88 51 78

728, Avenue de Parentis

<https://www.conservatoiredeslandesdegascogne.com/>

14.5 km

SANGUINET



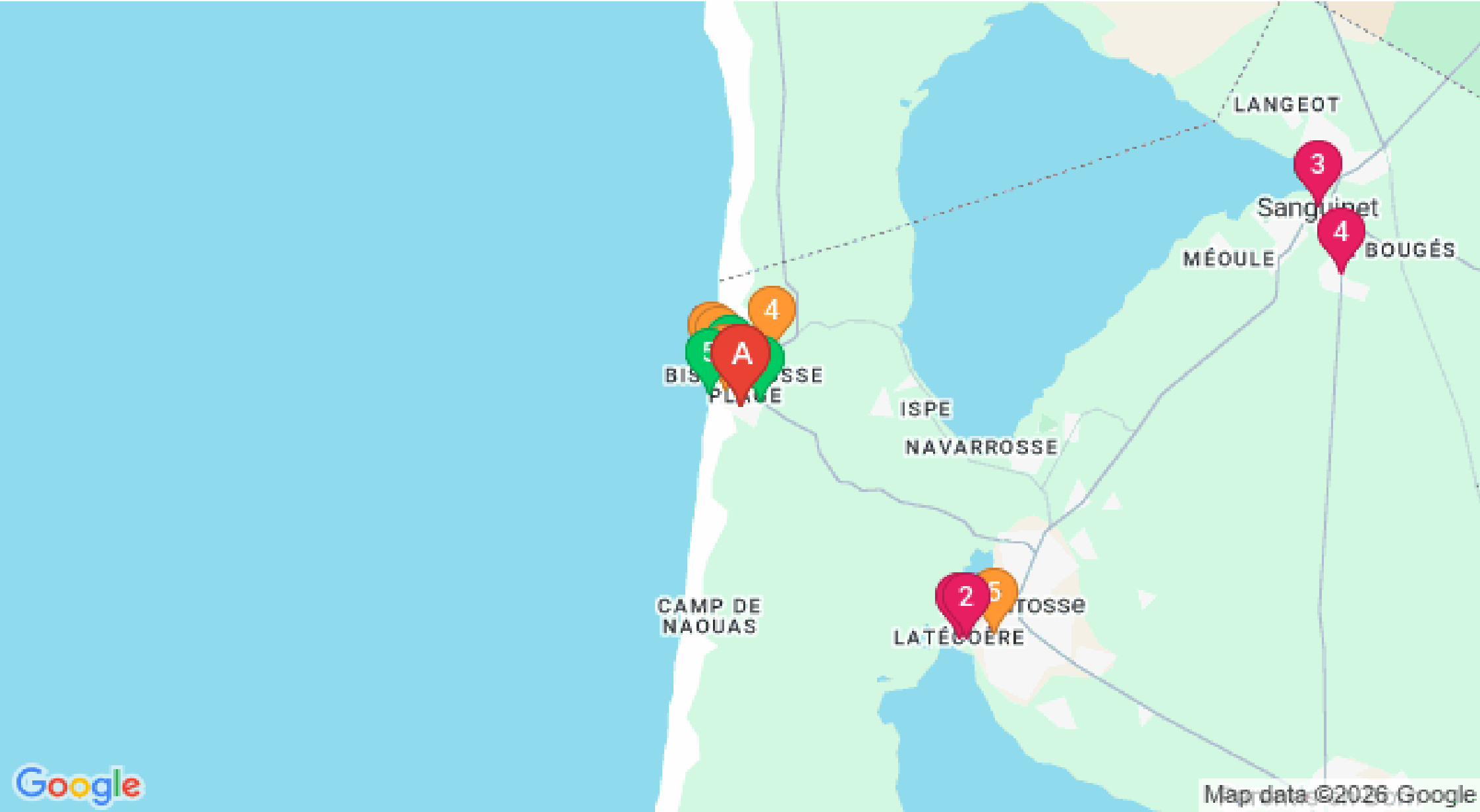
Le Conservatoire des Landes à Sanguinet, véritable musée local, a pour objet la diffusion de la culture et de l'histoire des Landes de Gascogne. Il vous propose de mieux les découvrir à travers des parcours d'intérêt historique, économique, sociologique, artistique et architectural. - La récolte de résine à l'ancienne (gemma) : Nos gemmeurs sont des professionnels qui ont à cœur de partager leur savoir-faire et de témoigner d'une activité emblématique de la culture landaise - Egalement dans ce musée, la collection de 170 peintures de 1800 à nos jours : Le patrimoine naturel exceptionnel des Landes de Gascogne, les jeux de lumière qui l'enveloppent incitent à la balade, le quartier régional avec une grange, une maison, un four à pain, et la cabane ostréicole installée sur le site du conservatoire.



À voir, à faire

Découvrir

OFFICE DE TOURISME BISCA GRANDS LACS  
[WWW.BISCAGRANDSLACS.COM](http://WWW.BISCAGRANDSLACS.COM)



Map data ©2026 Google